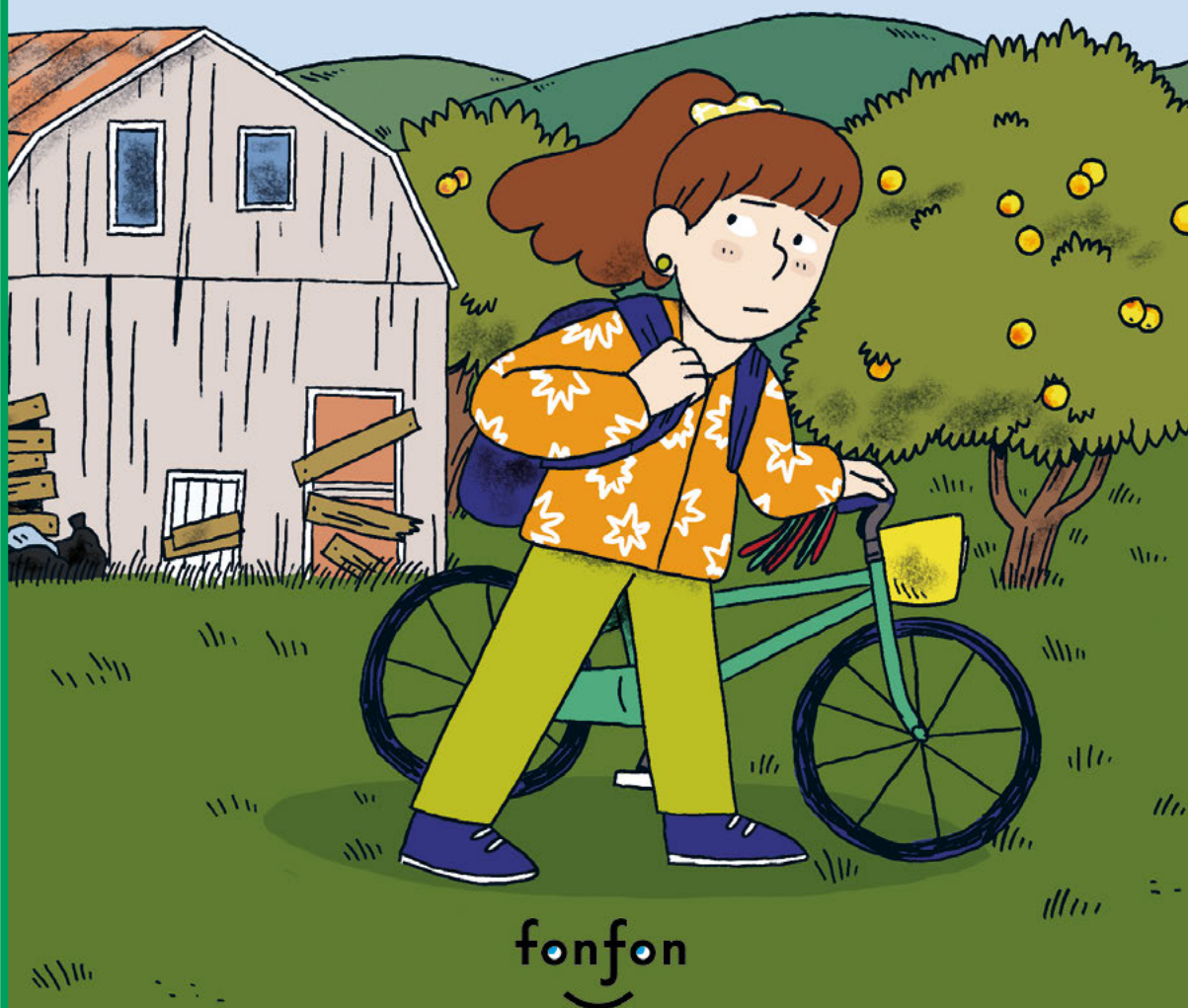


Cahier de l'élève

# VALÉRIE ET LA RUMEUR AU VILLAGE

Valérie Fontaine • Lili Grand



Ce cahier appartient à \_\_\_\_\_

# FICHE D'APPRÉCIATION

Que penses-tu de l'histoire que tu viens de lire ?

Comment te sens-tu à la suite de la lecture de ce roman ?



Heureux · se



Triste



Fâché · e



Apeuré · e



Surpris · e



Amusé · e

As-tu aimé l'histoire ?



Oui



Je ne sais pas



Non

As-tu aimé les personnages ?



Oui



Je ne sais pas



Non

As-tu aimé les illustrations ?



Oui



Je ne sais pas



Non

Recommanderais-tu ce roman ?



Oui



Je ne sais pas



Non

Note globale :





Maintenant que tu as lu tout le livre, réponds aux questions suivantes:

**Quelle est la rumeur qui circule dans le village de Valérie ?**

---

---

---

---

---

**Une fois son enquête terminée, Valérie décide d'aider Ti-Gris. Que penses-tu du geste qu'elle pose ? Justifie ta réponse.**

---

---

---

---

---

**L'autrice a décidé de déclencher son histoire avec une rumeur. Que penses-tu de son choix ? Justifie ta réponse.**

---

---

---

---

---

# APPRENDS À CONNAÎTRE VALÉRIE COMME UNE AMIE



À partir de ta lecture, décris Valérie en quelques phrases. Nomme au moins deux de ses caractéristiques physiques, deux traits de caractère, puis explique son rôle dans l'histoire.

## CARACTÉRISTIQUES PHYSIQUES

(ce qu'on voit)

▶

---

---

▶

---

---

## TRAITS DE CARACTÈRE

(ce qu'elle est à l'intérieur)

▶

---

---

▶

---

---

## RÔLE DANS L'HISTOIRE

(ce qu'elle fait dans le roman)

▶

---

---

▶

---

---

# UNE ENQUÊTE PAS À PAS

## (Le schéma du récit en 5 temps)



Remplis les informations manquantes dans le tableau afin de compléter le schéma du récit.

<b>SITUATION INITIALE</b>	<p>► Depuis son enfance, Valérie entend parler de _____, le « méchant » du village. Même si elle ne l'a jamais vu, Valérie alimente elle aussi les rumeurs à son sujet pour ne pas être mise à l'écart du groupe.</p>
<b>ÉLÉMENT DÉCLENCHEUR</b>	<p>► Un matin, sa meilleure amie annonce avec inquiétude qu'elle a vu Ti-Gris, et tous les élèves ajoutent leurs propres histoires effrayantes. Valérie décide d'enquêter pour découvrir _____.</p>
<b>PÉRIPÉTIES</b>	<p>► Elle se rend à _____, où Ti-Gris se cacherait, mais les lieux semblent abandonnés.</p> <p>► Elle interroge ensuite _____, qui lui dit que la seule personne qui pourrait alimenter ces rumeurs, selon lui, serait monsieur Papineau, un homme qui n'a pas vraiment de maison.</p> <p>► Elle se rend à _____ et aperçoit l'homme au long manteau noir. Elle apprend qu'il transporte tous ses vêtements dans un sac de poubelle.</p>
<b>DÉNOUEMENT</b>	<p>► Valérie partage les résultats de son enquête: Ti-Gris est _____, pas un monstre.</p>
<b>SITUATION FINALE</b>	<p>► Touchée par sa situation, Valérie lui offre une _____ pour remplacer le sac de poubelle. Elle apprend, grâce à cette aventure, qu'il vaut mieux chercher la vérité que d'alimenter les rumeurs.</p>

# UNE ENQUÊTE PAS À PAS

## (Le schéma du récit en 3 temps)



Remplis les informations manquantes dans le tableau afin de compléter le schéma du récit.

<p><b>AVANT</b></p>	<ul style="list-style-type: none"> <li>▶ Depuis son enfance, Valérie entend parler de _____, le « méchant » du village. Même si elle ne l'a jamais vu, Valérie alimente elle aussi les rumeurs à son sujet pour ne pas être mise à l'écart du groupe.</li> <li>▶ Un matin, sa meilleure amie annonce avec inquiétude qu'elle a vu Ti-Gris, et tous les élèves ajoutent leurs propres histoires effrayantes. Valérie décide d'enquêter pour découvrir _____.</li> </ul>
<p><b>PENDANT</b></p>	<ul style="list-style-type: none"> <li>▶ Elle se rend à _____, où Ti-Gris se cacherait, mais les lieux semblent abandonnés.</li> <li>▶ Elle interroge ensuite _____, qui lui dit que la seule personne qui pourrait alimenter ces rumeurs, selon lui, serait monsieur Papineau, un homme qui n'a pas vraiment de maison.</li> <li>▶ Elle se rend à _____ et aperçoit l'homme au long manteau noir. Elle apprend qu'il transporte tous ses vêtements dans un sac de poubelle.</li> </ul>
<p><b>APRÈS</b></p>	<ul style="list-style-type: none"> <li>▶ Valérie partage les résultats de son enquête: Ti-Gris est _____, pas un monstre.</li> <li>▶ Touchée par sa situation, Valérie lui offre une _____ pour remplacer le sac de poubelle. Elle apprend, grâce à cette aventure, qu'il vaut mieux chercher la vérité que d'alimenter les rumeurs.</li> </ul>



Dans la vieille grange, Valérie observe les lieux et prend mentalement des notes pour savoir si quelqu'un y habite. À partir des informations qui se trouvent dans le texte et les illustrations du chapitre 3, ajoute trois éléments à la liste qui confirment que la grange est inhabitée.

★ des boîtes de documents ;

★ des outils rouillés ;

★ des carcasses de vieux vélos ;

★ des roues de voiture ;

★ des bidons vides ;

★

---

★

---

★

---





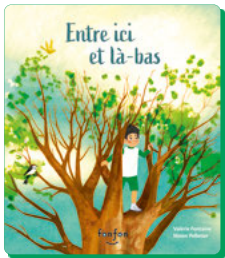
Tu as aimé *Valérie et la rumeur au village*?

Voici quelques suggestions de lecture qui pourraient te plaire:

D'autres petits romans de la collection Sorbet

[editionsfonfon.com/collection/sorbet](https://editionsfonfon.com/collection/sorbet)

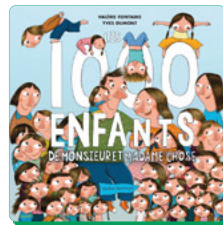
D'autres titres écrits par Valérie Fontaine



Album

**ENTRE ICI ET LÀ-BAS**

Valérie Fontaine, Ninon Pelletier  
Fonfon, 2020



Album

**LES 1000 ENFANTS DE MONSIEUR ET MADAME CHOSE**

Valérie Fontaine, Yves Dumont  
Québec Amérique, 2017



Roman

**HISTOIRES DONT TU ES L'AUTEUR: LE BRUIT**

Valérie Fontaine, Geneviève Viel-Taschereau  
Québec Amérique, 2022



Roman

**LES SURDOUÉS: THÉO, POLICIER POUR VRAI**

Valérie Fontaine  
Les Malins, 2020

D'autres titres illustrés par Lili Grand



Album

**LE GRAND PEST HÔTEL**

Lili Grand  
La Pastèque, 2026



Album

**MON NEZ**

Danielle Chaperon, Aurélie Grand  
Québec Amérique, 2024



Album

**JE NE VEUX PLUS ÊTRE UN LOUP!**

Alma Brami, Aurélie Grand  
Casterman, 2025



Roman

**LA CHOSE DANS L'ÉTANG**

Carole Tremblay, Aurélie Grand  
La courte échelle, 2022