



Le retrousse-pet

Éditeur : Fonfon

Auteure : Dominique de Loppinot

Illustratrice : Bach

www.editionsaf.com



Contenu de la trousse pédagogique 1^{er} cycle

Fiche A*	Lecture interactive
Fiche B	Aux petits maux les grands remèdes
Fiche D	Semblables, mais différents
Fiche F	Quel toupet !

* Les fiches identifiées par un astérisque sont communes à tous les cycles.



Le retrousse-pet

Éditeur : Fonfon

Auteure : Dominique de Loppinot

Illustratrice : Bach

www.editionsaf.com



Lecture interactive¹

Cycles : Préscolaire, 1^{er}, 2^e et 3^e

Compétence au préscolaire : Communiquer en utilisant les ressources de la langue.

Compétence au primaire : Lire des textes variés.

Préparation de la lecture

Expliquez pourquoi vous avez choisi ce livre.

J'ai choisi ce livre parce que...

Ce livre a été écrit par Dominique de Loppinot. Est-ce que certains d'entre vous ont déjà lu d'autres albums écrits par cette auteure ?

Il a été illustré par Bach. Est-ce que certains d'entre vous ont déjà lu d'autres albums illustrés par elle ?

Construisez l'intention de lecture à l'aide des éléments suivants :

Présentez le livre, explorez le titre et l'illustration de la page couverture pour établir le contexte.

- D'après vous, en regardant la page couverture, qu'est-ce que cet album va nous raconter ?

Interrogez les élèves pour les amener à anticiper l'intrigue.

- Quel sera le problème dans l'histoire, selon vous ? Pourquoi dites-vous cela ?
- Qu'est-ce qu'un « retrousse-pet », selon vous ?
- Que tient la jeune fille dans ses mains ? Pourquoi ?
- Pourquoi semble-t-elle mécontente de la situation ?

Lisez le résumé qui apparaît en quatrième de couverture. Demandez aux élèves de préciser ce qu'ils retiennent et ce qu'ils réajustent.

- Que vient-on d'apprendre de plus sur l'histoire ?
- Qu'est-ce qu'une frange ?
- Pourquoi dit-on que c'est une catastrophe capillaire ? (Expliquez le mot *capillaire*.)
- D'après vous, quels moyens utilisera Juliette pour résoudre son problème ?

1. Canevas adapté de Michèle Drolet, 2008.



Le retrousse-pet

Éditeur : Fonfon

Auteure : Dominique de Loppinot

Illustratrice : Bach

www.editionsaf.com



<p>Faites émerger des connaissances antérieures en lien avec l'intention de lecture.</p>	<ul style="list-style-type: none"> • Avez-vous déjà eu un toupet qui retroussait ? • Comment avez-vous réagi lorsque vous vous en êtes aperçus ? • Avez-vous essayé de vous en débarrasser ? • Êtes-vous arrivés à le dompter ? Comment ? (Si nécessaire, expliquez le mot <i>dompter</i> dans ce contexte-ci.) • D'après vous, Juliette réussira-t-elle à dompter son toupet ? • Qu'est-ce que nous allons chercher à découvrir en lisant cet album ?
<p>Invitez les enfants à proposer une intention de lecture (précisez au besoin cette intention).</p>	<p>Nous allons tenter de découvrir si Juliette réussira à dompter son toupet.</p> <p><i>Vous pouvez également choisir une autre intention de lecture formulée par les enfants et qui vous semble appropriée.</i></p>
<p>Pendant la lecture</p>	
<p>Procédez à la lecture proprement dite tout en invitant les enfants à anticiper fréquemment la suite.</p> <p>Laissez les enfants commenter et réagir (certains se rappelleront les hypothèses formulées lors de la préparation de la lecture).</p>	<p>Pages 10-11 : Cachez la deuxième case de la page 10 ainsi que la page 11, mais sans cacher le texte au centre.</p> <ul style="list-style-type: none"> • Selon vous, quel pourrait bien être cet outil dont parle la mère de Juliette ? <p>Pages 18-19 : <ul style="list-style-type: none"> • D'après vous, quels seront les prochains trucs présentés dans le guide ? </p> <p>Pages 28-29 : <ul style="list-style-type: none"> • Comment Juliette arrivera-t-elle à résoudre son problème ? </p>
<p>Après la lecture</p>	
<p>Poursuivez la réflexion en les invitant à réfléchir à l'intention de départ.</p>	<ul style="list-style-type: none"> • Finalement, avons-nous découvert ce que nous voulions savoir au départ ? • Juliette a-t-elle réussi à dompter son toupet ? Pourquoi ?



Le retrousse-pet

Éditeur : Fonfon

Auteure : Dominique de Loppinot

Illustratrice : Bach

www.editionsaf.com



Choisissez quelques questions parmi les suivantes, en fonction de vos élèves.

Après la lecture, invitez les enfants à exprimer leur amusement, leur plaisir, leur surprise.

Invitez-les à partager leur expérience personnelle, leur interprétation ou leur appréciation de l'histoire.

Questions de compréhension :

- Pourquoi Juliette ne veut-elle pas aller à l'école avec son retrousse-pet ?
- Quels trucs ont été proposés pour dompter le retrousse-pet ?
- Quels trucs pour maîtriser un toupet rebelle était-il réaliste d'expérimenter ? Pourquoi ?
- Quels trucs pour maîtriser un toupet rebelle étaient farfelus ? Pourquoi ?
- À quel moment se déroule l'histoire de Juliette, principalement ?

Questions d'interprétation :

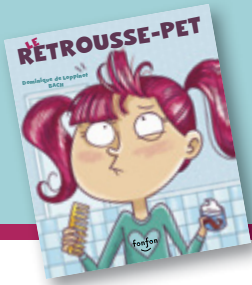
- Comment se poursuit l'histoire, selon vous ?
- Le manuel présenté par la mère de Juliette était-il un bon outil, finalement ?
- Trouvez-vous que *Le retrousse-pet* est un bon titre pour ce récit ? Pourquoi ?
- Quel truc était le plus farfelu, selon vous ?
- Pourquoi Dominique de Loppinot a-t-elle écrit une histoire sur ce sujet ?

Questions de réaction :

- Quels sentiments ou impressions avez-vous eus, au début de l'histoire, lorsque le toupet de Juliette s'est mis à retrousser devant sa famille ?
- Êtes-vous d'accord avec le père quand il dit : « Un toupet qui retrousse, ce n'est pas bien grave... » ? Pourquoi ?
- Selon vous, ce qui arrive à Juliette est-il une catastrophe ? Pourquoi ?
- Quel truc essaieriez-vous en premier ? Pourquoi ?
- Quelle partie de l'histoire avez-vous le plus aimée ? Pourquoi ?

Questions d'appréciation :

- Est-ce que vous reliriez cet album ? Pourquoi ?
- L'histoire était-elle facile à suivre pour vous ? Pourquoi ?
- Que pensez-vous du travail de l'illustratrice Bach ?



Le retour de la rerousse-pet

Éditeur : Fonfon
Auteure : Dominique de Loppinot
Illustratrice : Bach
www.editionsaf.com



Retour sur la manière de lire

Invitez les enfants à réfléchir à la façon dont ils ont fait la lecture.

- Comment a-t-on procédé pour préparer la lecture ?
- Qu'avons-nous fait pendant la lecture ?
- Qu'a-t-on fait après la lecture ?

Éléments du lexique intéressants à travailler²:

Comme il y a beaucoup d'éléments du lexique intéressants à travailler, vous devrez faire une sélection en fonction de vos élèves, et surtout lors de la deuxième lecture.

L'activité sur la création d'un réseau lexical sera nourrie par cette exploration.

furie

humanité

babiller

dévale

mine

rébellion

exaspérée

enduire

désobligeante

frange

pommade

engendré

rerousse

ornithologie

instaurer

caractère flamboyant

strabisme

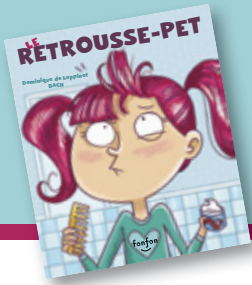
tendance

capillaire

disgracieux

fracas

2. Pour plus de précisions, voir sur le site l'onglet « Coin des enseignants », sous le lien *Qu'est-ce que la lecture interactive ?*



Le retrousse-pet

Éditeur : Fonfon

Auteure : Dominique de Loppinot

Illustratrice : Bach

www.editionsaf.com



Aux petits maux les grands remèdes

Cycles : Préscolaire et 1^{er}

Compétence au préscolaire : Agir de façon efficace au plan sensoriel et moteur ; interagir de façon harmonieuse avec les autres ; communiquer en utilisant les ressources de la langue ; construire sa compréhension du monde.

Compétence au primaire : Écrire des textes variés ; communiquer oralement.

Juliette a un problème de toupet qui lui gâche ses journées. Tout comme elle, les élèves de votre classe font certainement face à ce genre de petites difficultés dans leur quotidien.

Consignes :

- Discutez avec vos élèves des petits problèmes que l'on peut rencontrer dans une journée (ex. : se sentir trop petit pour atteindre quelque chose, perdre nos dents d'en avant, avoir des vêtements trop serrés ou trop grands, arriver en retard à l'école...).
- Choisissez une de ces difficultés avec les élèves de votre classe.
- Formez des équipes de deux ou trois élèves.
- Demandez-leur de trouver en équipe une solution réaliste ou farfelue à ce problème. Organisez une tempête d'idées en grand groupe si cette partie s'avère trop difficile pour être faite seulement en équipe.
- Remettez une feuille à chaque équipe et demandez aux membres d'inscrire leur solution sur celle-ci. La démarche des orthographes approchées¹ est tout indiquée pour faire écrire cette solution par les élèves. Vous pouvez faire cette partie en deux temps pour qu'ils tentent d'obtenir la norme orthographique de certains mots auprès de leur entourage.
- Faites ensuite illustrer cette solution en invitant les élèves à se répartir la tâche entre eux au sein de leur équipe.
- Demandez aux équipes de présenter leur solution à toute la classe lorsqu'elles auront terminé leur fiche.
- Créez ensuite le guide de votre classe qui regroupera les solutions trouvées par vos élèves au problème choisi.
- Ajoutez une page couverture.
- N'hésitez pas à faire circuler ce guide dans d'autres classes ou dans les familles de vos élèves.

1. Pour plus de précisions, voir sur le site l'onglet « Coin des enseignants », sous le lien *Définitions des orthographes approchées*.



Le retrouse-pet

Éditeur : Fonfon

Auteure : Dominique de Loppinot

Illustratrice : Bach

www.editionsaf.com



Semblables, mais différents

Cycles : Préscolaire, 1^{er}, 2^e et 3^e

Compétences au préscolaire : Affirmer sa personnalité ; interagir de façon harmonieuse avec les autres ; communiquer en utilisant les ressources de la langue ; construire sa compréhension du monde.

Compétences au primaire : Réfléchir sur des questions éthiques – pratiquer le dialogue ; communiquer oralement.

Bien qu'elle le traite de façon tout à fait ludique, Dominique de Loppinot aborde dans son récit les thèmes de la différence et du regard de l'autre. Nous pouvons constater, dès le début de l'histoire, que Juliette ne veut pas se présenter à l'école avec sa frange différente, car elle craint l'opinion de ses camarades de classe.

Pourquoi ne pas profiter de l'occasion pour animer une discussion, adaptée à l'âge de vos élèves, sur les ressemblances et les différences :

- Qu'est-ce qu'une ressemblance ? Donnez des exemples.
- Qu'est-ce qu'une différence ? Donnez des exemples.
- Doit-on nécessairement être semblable aux autres ? Pourquoi ? Nommez des caractéristiques (physiques et morales) que tout le monde a en commun.
- Doit-on absolument être différent des autres ? Pourquoi ? Nommez des caractéristiques (physiques et morales) qui nous différencient les uns des autres.
- Comment réagissons-nous face à la différence ? Pourquoi ?
- Quelles réactions sont bonnes, selon vous ?
- Quelles réactions sont mauvaises, selon vous ?
- Quels effets peuvent avoir nos réactions sur la personne qui est différente ?
- Comment se sent-on quand on est différent ?

Le but de cette activité ne sera pas d'amener les élèves à formuler une réponse attendue, « correcte » ou qui fasse l'unanimité. Comme animateur, lors de cette discussion, vous aurez plutôt à interroger les élèves qu'à donner des réponses ! Vous tenterez en réalité de les faire réfléchir, de discuter de leurs opinions et de remettre en question les prises de position qu'ils croient que nous attendons de leur part, comme enseignant. Rappelez-vous que l'on impose la morale, mais que l'on construit l'éthique.



Le retrousse-pet

Éditeur : Fonfon
Auteure : Dominique de Loppinot
Illustratrice : Bach
www.editionsaf.com



Quel toupet!

Cycles : Préscolaire et 1^{er}

Compétences au préscolaire : Agir avec efficacité au plan sensoriel et moteur ; communiquer en utilisant les ressources de la langue ; construire sa compréhension du monde ; mener à terme un projet ou une activité.

Compétences au primaire : Réaliser des créations plastiques personnelles ; communiquer oralement.

Juliette essaie plusieurs façons de se coiffer pour se débarrasser de son retrousse-pet. Pourquoi ne pas proposer aux élèves de faire de même, mais de manière artistique ?

Consignes :

- Faites un survol avec les enfants des différentes coiffures illustrées dans le livre.
- Proposez-leur de s'imaginer à leur tour avec un toupet rigolo.
- Annoncez à vos élèves qu'ils auront à se représenter sur un carton avec du matériel d'arts plastiques.
- Indiquez-leur s'ils doivent représenter seulement le visage ou tout le corps.
- Nommez quelques-uns des matériaux possibles (crayons de couleur de toutes sortes, peinture, papier déchiré, laine, ruban, papier bouchonné, matériel de récupération...) et peut-être les techniques qui y sont reliées.
- Invitez les élèves qui le souhaitent à partager leurs idées avec le groupe pour stimuler la créativité de tous.
- Demandez aux enfants de présenter leur création. Chaque enfant pourra alors expliquer ce qui l'a inspiré, comment il s'y est pris pour créer son toupet, les difficultés qu'il a rencontrées, les solutions qu'il a trouvées, etc. Cela vous permettra d'observer la capacité de vos élèves à communiquer oralement dans une situation de communication signifiante.
- Organisez une exposition capillaire sur les murs de votre classe ou du corridor pour que tous puissent admirer votre classe qui a du toupet !

Variante :

Les élèves pourraient utiliser une assiette ou un morceau de carton découpé en forme de visage, puis y percer des trous pour la bouche, les yeux et le nez. À l'aide d'une ficelle, fixez leur nouveau masque sur leur tête et organisez un défilé !